

Inspiron 20

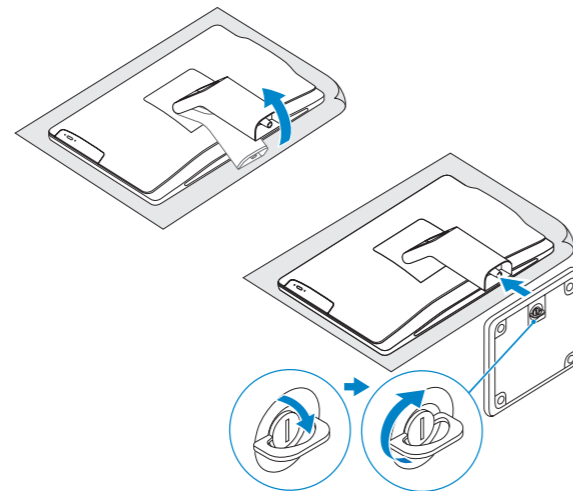
Quick Start Guide

Hurtig startguide
Hurtigstart
Guía de inicio rápido
Snabbstartguide



1 Install the stand

Montering af foden | Montere stativet
Instalación del soporte | Installera stativet



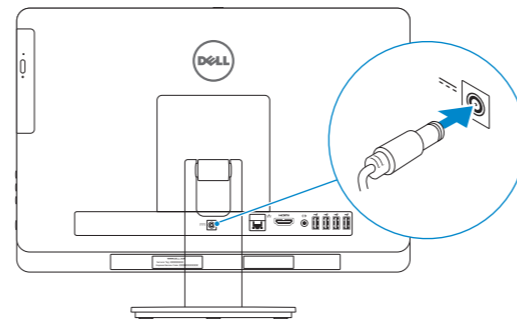
2 Set up the keyboard and mouse

Konfigurer tastatur og mus
Oppsett til tastatur og mus
Configure el teclado y el ratón
Ställ in tangentbordet och musen

See the documentation that shipped with the keyboard and mouse.
Se dokumentationen der fulgte med tastaturet og musen.
Se dokumentasjonen som fulgte med det tastaturet og musa.
Consulte la documentación que se envía con el teclado y el ratón.
Läs i dokumentationen som medföljde tangentbordet och musen.

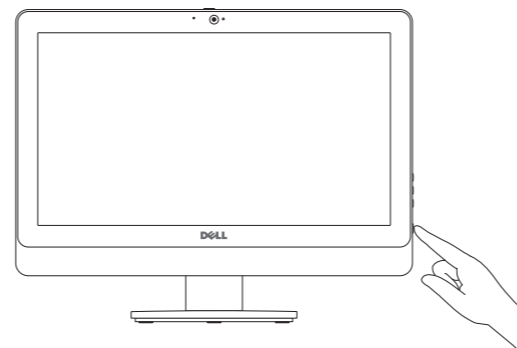
3 Connect the power adapter

Tilslut strømadapteren | Koble til strømadapteren
Conecte el adaptador de corriente | Anslut nätadaptern



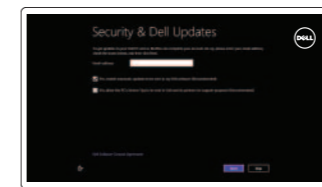
4 Press the power button

Tryk på tænd/sluk-knappen | Trykk på strømknappen
Pulse el botón de encendido | Tryck på strömbrytaren



5 Finish Windows setup

Afslut Windows installation | Fullfør oppsett av Windows
Finalizar configuración de Windows | Slutför Windows-inställningen



Enable security and updates

Aktivér sikkerhed og opdateringer
Aktiver sikkerhet og oppdateringer
Activar seguridad y actualizaciones
Aktivera säkerhet och uppdateringar



Connect to your network

Tilslut til dit netværk
Koble deg til nettverket ditt
Conectar a su red
Anslut till ditt nätverk



Sign in to your Microsoft account or create a local account

Log på din Microsoft-konto eller opret en lokal konto
Logg inn på Microsoft-kontoen din eller opprett en lokal konto
Ingresa a su cuenta de Microsoft o cree una cuenta local
Logga in till ditt Microsoft-konto eller skapa ett lokalt konto

Explore resources

Gennemse ressourcer | Utforske ressursene
Explorar recursos | Utforska resurser



Help and Tips

Hjælp og tips | Hjelp og støtte
Ayuda y consejos | Hjälp och tips



My Dell

Min Dell | Min Dell
Mi Dell | Min Dell

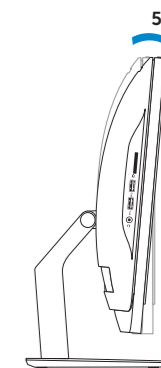
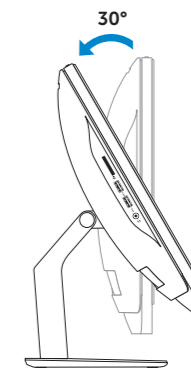


Register your computer

Registrer computeren | Registrer datamaskinen din
Registre su equipo | Registrera datorn

Tilt

Vip | Helling
Reclinable | Lutning



Product support and manuals

Produktsupport og manualer
Produktstøtte og håndbøger
Soporte técnico de productos y manuales
Produktsupport och handböcker

Contact Dell

Kontakt Dell | Kontakt Dell
Póngase en contacto con Dell | Kontakta Dell

Regulatory and safety

Regulativer og sikkerhed | Lovpålagte forhold og sikkerhet
Normativa y Seguridad | Reglering och säkerhet

Regulatory model and type

Regulatorisk model og type
Lovregulerende modell og type
Modelo y tipo normativo
Regleringsmodell och -typ

Computer model

Computermodell | Datamaskinmodell
Modelo de equipo | Datormodell

dell.com/support

dell.com/support/manuals

dell.com/windows8

dell.com/contactdell

dell.com/regulatory_compliance

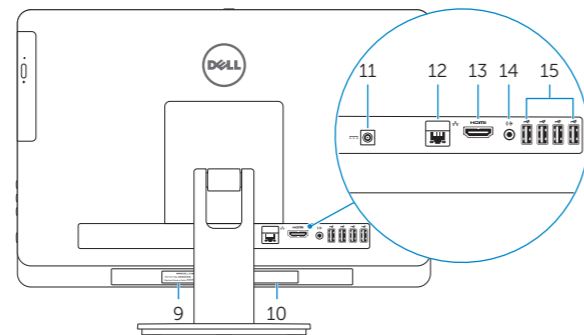
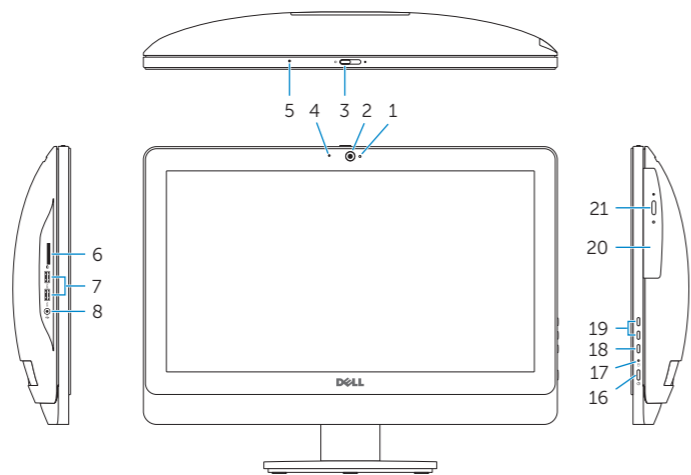
W09B

W09B001

Inspiron 20 Model 3048

Features

Funktioner | Funksjoner | Funciones | Funktionen



1. Camera-status light
2. Camera
3. Camera-cover latch
4. Microphone (non-touchscreen computer only)
5. Microphone (touchscreen computer only)
6. Media-card reader
7. USB 3.0 ports (2)
8. Headset port
9. Service Tag
10. Regulatory label

11. Power-adapter port
12. Network port
13. HDMI port
14. Audio-out port
15. USB 2.0 ports (4)
16. Power button
17. Hard-drive activity light
18. Display off/on button
19. Brightness-control buttons (2)
20. Optical drive
21. Optical-drive eject button

1. Statuslys for kamera
2. Kamera
3. Lås på kameradekselet
4. Mikrofon (kun for datamaskiner uten berøringsskjerm)
5. Mikrofon (kun for datamaskiner med berøringsskjerm)
6. Mediekortleser
7. USB 3.0-kontakter (2)
8. Hodetelefonport
9. Servicemerke
10. Forskriftsetikett

11. Kontakt for strømforsyning
12. Nettverksport
13. HDMI-port
14. Lydutgang
15. USB 2.0-kontakter (4)
16. Strømknapp
17. Aktivitetslampe for harddisk
18. Av/på-knapp for skjerm
19. Knapper for lysjustering (2)
20. Optisk disk
21. Utløserknapp for optisk stasjon

1. Kamerastatuslampe
2. Kamera
3. Spärr för kameranlock
4. Mikrofon (endast dator utan pekskärm)
5. Mikrofon (endast dator med pekskärm)
6. Mediakortläsare
7. USB 3.0-portar (2)
8. Hörlursport
9. Servicenummer
10. Regleringsetikett
11. Nätagadapterport

12. Nätkretsport
13. HDMI-port
14. Port för utgående ljud
15. USB 2.0-portar (4)
16. Strömbrytare
17. Lampa för hårddiskaktivitet
18. Skärm av/på-knapp
19. Kontrollknappar för ljusstyrka (2)
20. Optisk enhet
21. Utmatningsknapp för optisk enhet

Información para NOM, o Norma Oficial Mexicana

La información que se proporciona a continuación se mostrará en los dispositivos que se describen en este documento, en conformidad con los requisitos de la Norma Oficial Mexicana (NOM):

Importador:

Dell Mexico S.A. de C.V.
AV PASEO DE LA REFORMA NO 2620 PISO 11
COL. LOMAS ALTAS
MEXICO DF CP 11950

Modelo	W09B
Voltaje de alimentación	100 V CA–240 V CA
Frecuencia	50 Hz–60 Hz
Consumo de corriente de entrada	2,00 A/2,50 A
Voltaje de salida	19,50 V CC
Consumo de corriente de salida	6,70 A/7,70 A
País de origen	Hecho en China y India

1. Kamerastatusindikator
2. Kamera
3. Kameradækslets lås
4. Mikrofon (kun computere med ikke-berøringsskærme)
5. Mikrofon (kun computere med berøringsskærme)
6. Mediekortlæser
7. USB 3.0-porte (2)
8. Hovedtelefonport
9. Servicetag
10. Lovgivningsmæssig etiket

11. Port til strømsadapter
12. Netværksport
13. HDMI-port
14. Lydudgangsport
15. USB 2.0-porte (4)
16. Strømknap
17. Indikator for harddiskaktivitet
18. Skærmens tænd/sluk-knap
19. Knapper til lysstyrkeindstilling (2)
20. Optisk drev
21. Knappen, der bruges til at skubbe det optiske drev ud

1. Indicador luminoso de estado de la cámara
2. Cámara
3. Pestillo de la tapa de la cámara
4. Micrófono (solo equipos con pantalla que no sea táctil)
5. Micrófono (solo equipos con pantalla táctil)
6. Lector de tarjetas multimedia
7. Puertos USB 3.0 (2)
8. Puerto de audífonos
9. Service Tag
10. Etiqueta regulatoria

11. Puerto de adaptador de alimentación
12. Puerto de red
13. Puerto HDMI
14. Puerto de salida de audio
15. Puertos USB 2.0 (4)
16. Botón de encendido
17. Indicador luminoso de actividad de la unidad del disco duro
18. Botón de apagado/encendido de pantalla
19. Botones de control de brillo (2)
20. Unidad óptica
21. Botón de expulsión de la unidad óptica

